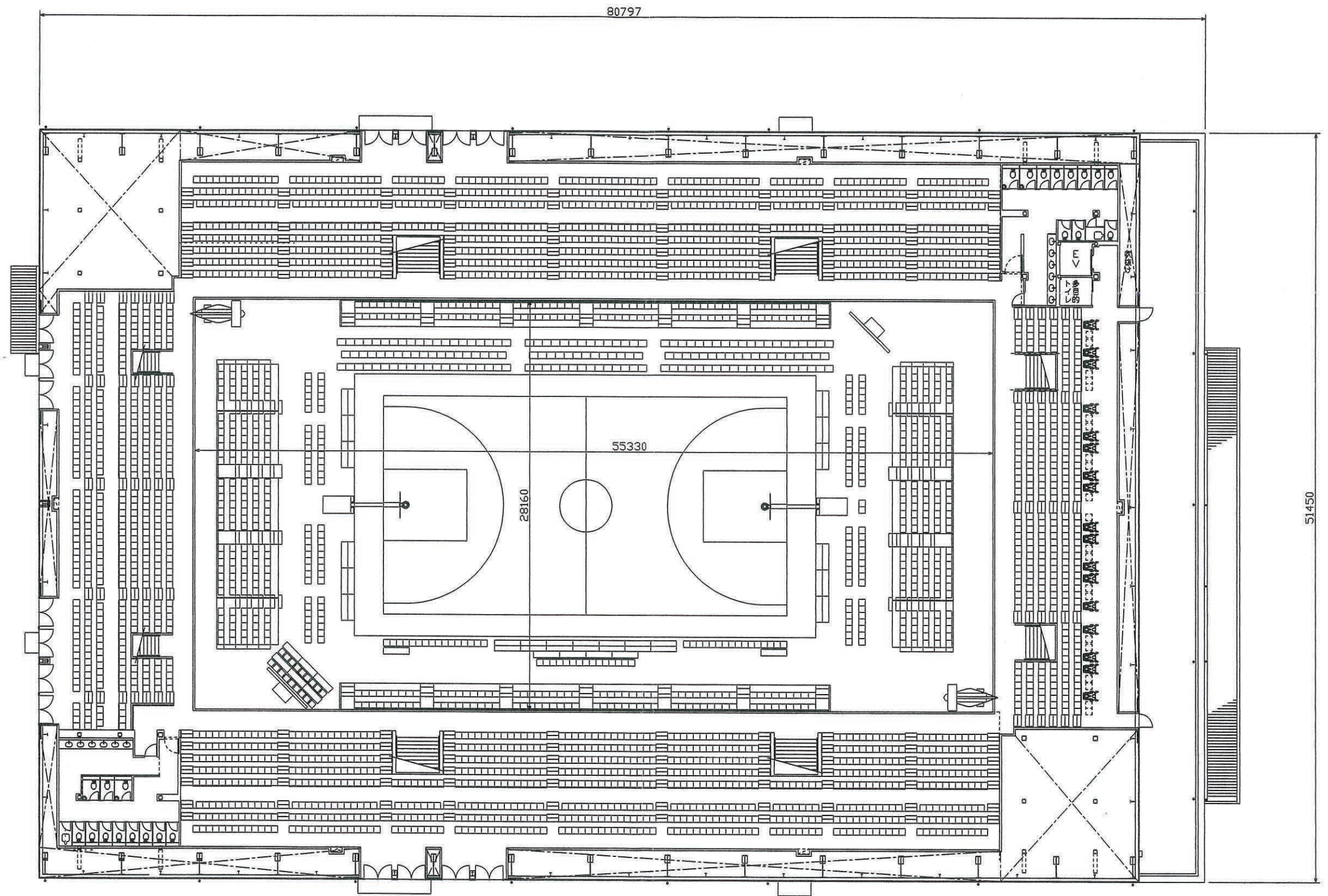


1階平面図

アリーナ立川立飛仕様表

種別	定員	スポーツ設備	諸室
敷地面積	8,368.13 m <sup>2</sup>	バスケットボール	事務室、チャットコーナー
建築面積	4,219.38 m <sup>2</sup>	バレーボール	医務室
延べ面積	5,989.56 m <sup>2</sup>	バドミントン	授乳室
構造	鉄骨造	フットサル	控室1, 2
階数	2階	卓球	応接室
建物(幅×奥行×高さ)	51.45×80.8×16.99 m	設備	控室4
駐車台数	24(障害者用2台含む)台	トイレ(運営エリアは別途有)	控室5
駐輪台数(機械式)	60台	空調	控室3
		バスケットコート内平均照度	会議室1
		プロジェクター・スクリーン	会議室3
		天吊り機構 吊り上げ能力	会議室4
		バトントラス(2箇所) 吊り上げ能力	ドーピング検査室
			女子更衣室、男子更衣室





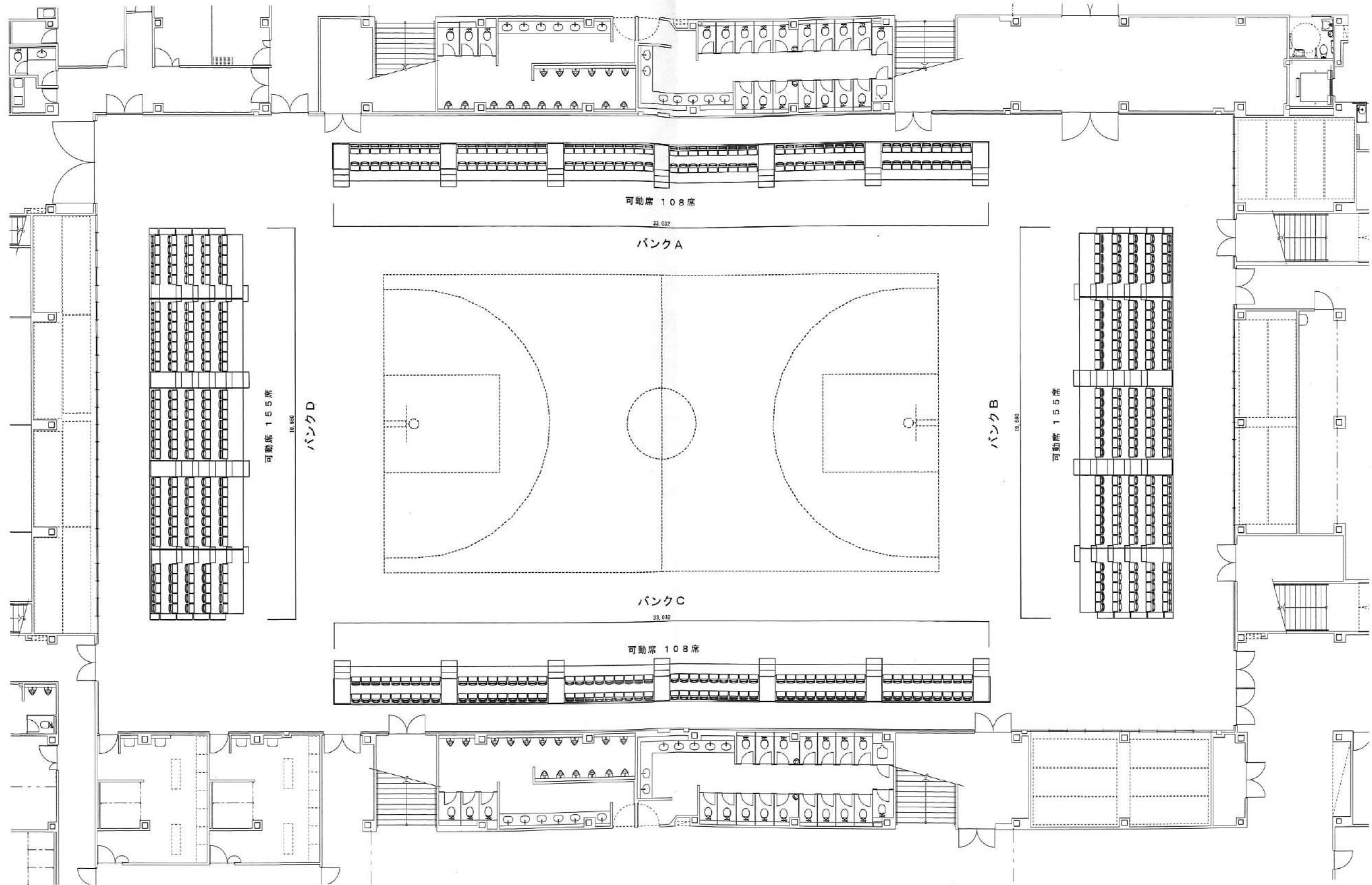
座席レイアウト図

【1F : 528(移動席)+257(コートサイド席)+18席(メディア席)】

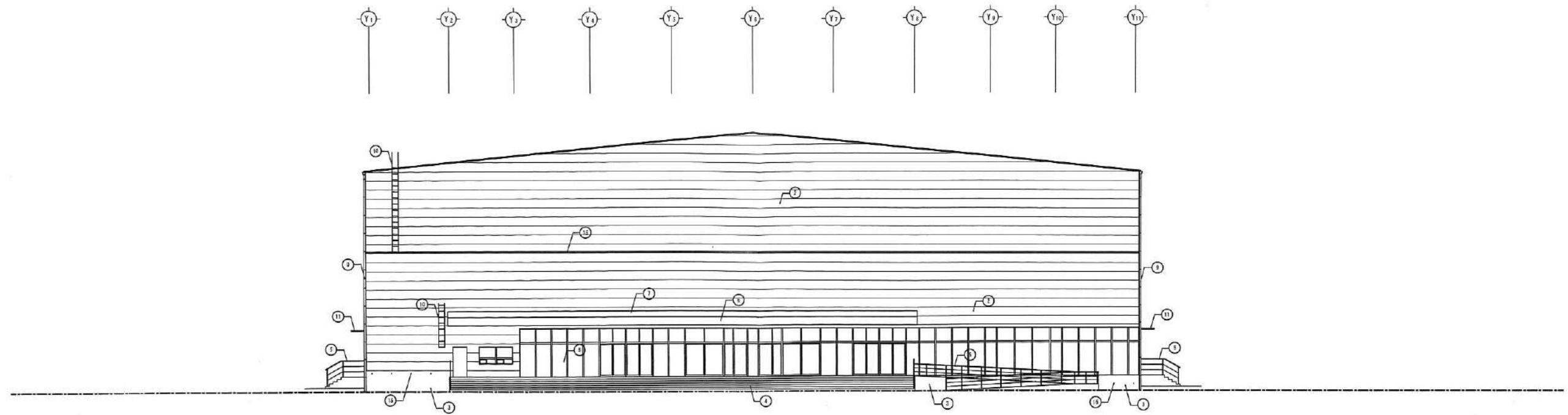
【2F : 2201(客席)+17(車椅子席)+95席(カメラ席)】

【1F2F客席=785席(1F客席)+2218席(2F客席)=3003席】

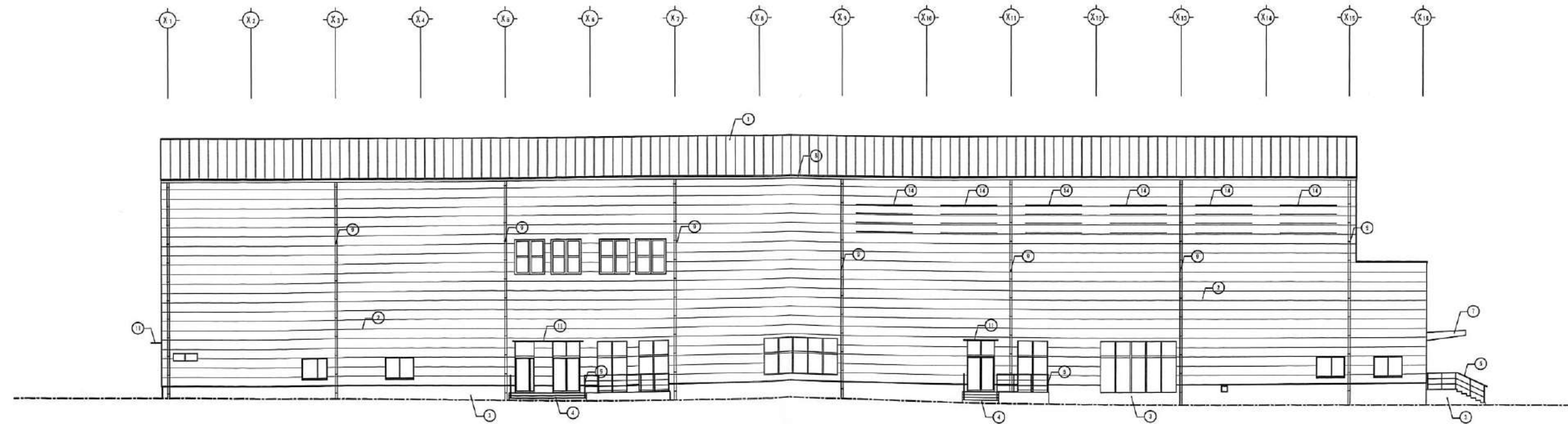




図名 (仮称) アリーナ立川立飛建築計画 1階可動席平面図	図番 A-029 頁次 06/06
-------------------------------------	----------------------------



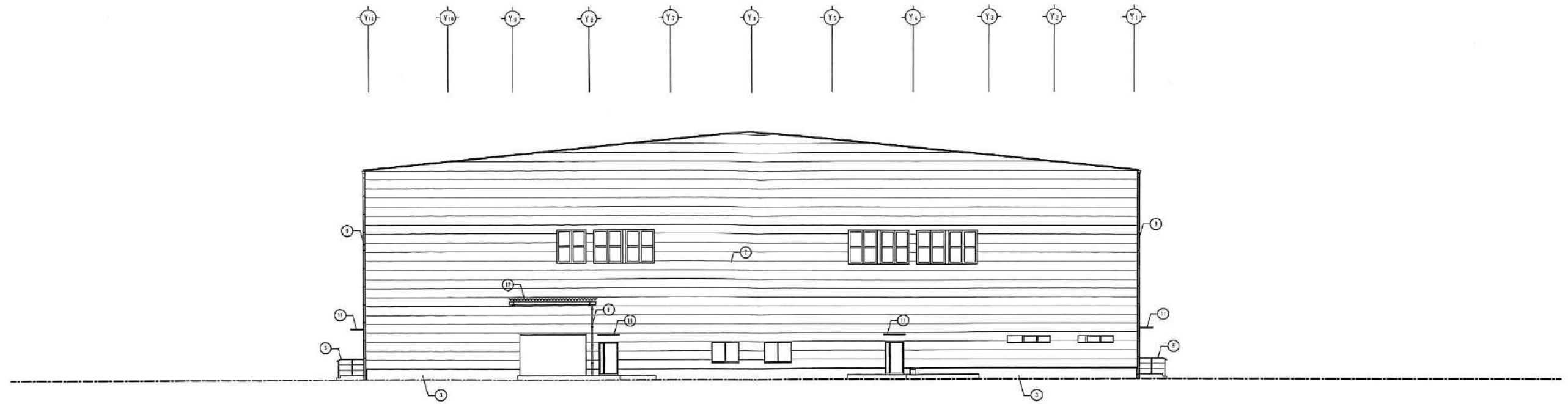
東面立面図 1/150 (A1) 1/300 (A3)



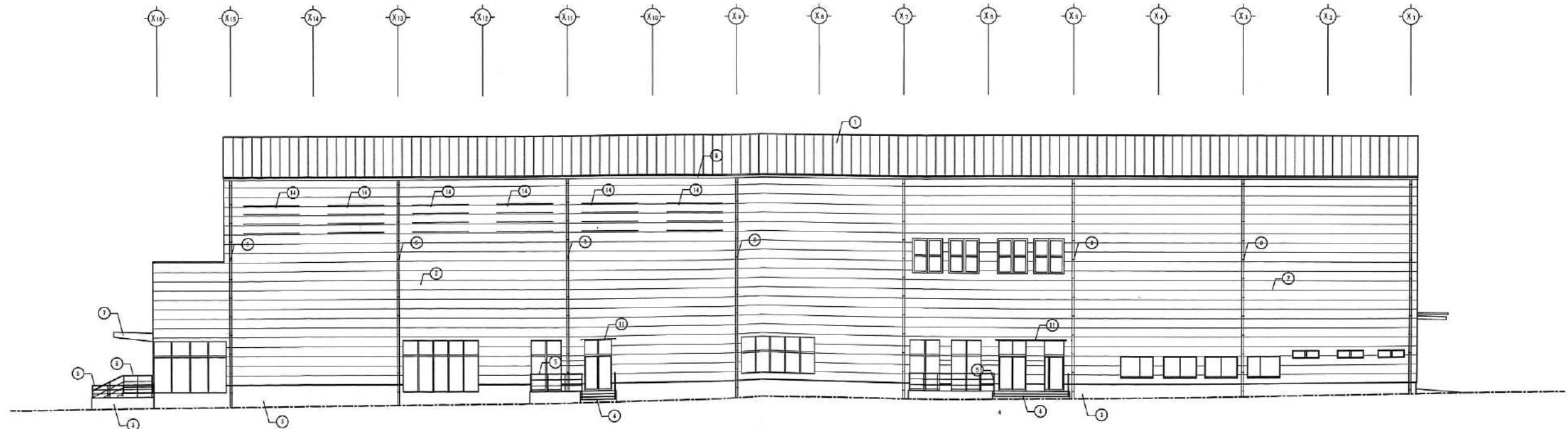
南面立面図 1/150 (A1) 1/300 (A3)

① S S ルーフ葺き (厚0.6ガルバリウム鋼板) (30分耐火認定 F P 030 R F-0459)	⑤ アルミスバンドレール	⑪ アルミ庇 D-1000
② 厚50 耐火ヴァンド横張り (外壁30分耐火認定 F P 030 N E-0160)	⑥ 厚2 カラーアルミパネル	⑫ 厚0.8ガルバリウム鋼板ルーフィング
③ 合板製枠コンクリート打放し	⑦ 軒樋	⑬ Φ60カラー塩ビ縦樋
④ モルタルコテ押え 表面強化剤 段鼻タイル貼	⑧ 縦樋 φ125カラー塩ビパイプ ステンレス覆み金物@1200内外	⑭ 将来看板用下地 L-75x75 (亜鉛メッキ)
⑨ ステンレス手摺り	⑩ ステンレスタラップ	⑯ S U S アイボルト

2017.02.28 2017.07.12 AW-1		図名: (仮称)アリーナ立川立飛建築計画 立面図 (1)	図号: A-012 縮尺: A1. 1/150 A3. 1/300
-------------------------------	--	---------------------------------	---



西面立面图 1/150 (A1) 1/300 (A3)



北面立面图 1/150 (A1) 1/300 (A3)

① SSルーフ葺き (厚0.6ガルバリウム鋼板) (30分耐火認定 F P 030 R F-0459)	④ アルミスバンドレール	⑪ アルミ庇 D-1000
② 厚50 耐火ワンド横張り (外壁30分耐火認定 F P 030 N E-0160)	⑤ 厚2カラーアルミパネル	⑫ 厚0.6ガルバリウム鋼板ルーフギツキ
③ 合板型枠コンクリート打放し	⑥ 軒樋	⑬ 中60カラー塩ビ縦樋
④ モルタルコテ押え 表面強化剤 段鼻タイル貼	⑦ 縦樋 φ125カラー塩ビパイプ ステンレス指み金物@1200内外	⑭ 将来看板用下地 L-75x75 (厚鉛メッキ)
⑤ ステンレス手摺り	⑧ ステンレスタラップ	⑮ SUSアイボルト

2017.02.28  
2017.03.29 選手控え室 待機室

図名 (仮称)アリーナ立川立飛建築計画	図番 A-013
図種 立面图 (2)	縮尺 A1. 1/150 A3. 1/300



